

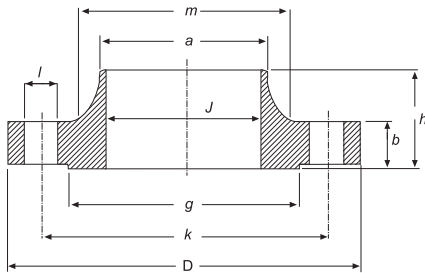
BRIDAS ANSI

# WELDINGNECK

## BRIDAS WELDING NECK 150LBS ACERO CARBONO



BRIDA WN		Rating: 150LBS
Especificaciones		
Material	Acero carbono ASTM A105	
Normativa	NACE MR 0175	



### BRIDA WN 150LBS SCH. STD

DN	D	b	g	m	a	J*	h	k	Nº tal.	l	Peso (kg.)
1/2"	88,9	11,1	34,9	30,2	21,3	15,7	46,6	60,3	4	15,9	0,500
3/4"	98,4	12,7	42,9	38,1	26,7	20,8	52,4	69,8	4	15,9	0,700
1"	107,9	14,3	50,8	49,2	33,5	26,7	55,6	79,4	4	15,9	1,100
1.1/4"	117,5	15,9	63,5	58,8	42,2	35,1	57,1	88,9	4	15,9	1,500
1.1/2"	127,0	17,5	73,0	65,1	48,3	40,9	61,9	98,4	4	15,9	1,800
2"	152,4	19,0	92,1	77,8	60,3	52,6	63,5	120,6	4	19,0	2,700
2.1/2"	177,8	22,2	104,8	90,5	73,1	62,7	69,8	139,7	4	19,0	4,400
3"	190,5	23,8	127,0	107,9	88,9	78,0	69,8	152,4	4	19,0	5,200
3.1/2"	215,9	23,8	139,7	122,2	101,6	90,2	71,4	177,8	8	19,0	6,400
4"	228,6	23,8	157,2	134,9	114,3	102,4	76,2	190,5	8	19,0	7,500
5"	254,0	23,8	185,7	163,5	141,2	128,3	88,9	215,9	8	22,2	9,200
6"	279,4	25,4	215,9	192,1	168,4	154,2	88,9	241,3	8	22,2	11,000
8"	342,9	28,6	269,9	246,1	219,1	202,7	101,6	298,4	8	22,2	18,300
10"	406,4	30,2	323,8	304,8	273,0	254,5	101,6	361,9	12	25,4	25,000
12"	482,6	31,7	381,0	365,1	323,8	304,8	114,3	431,8	12	25,4	39,000
14"	533,4	34,9	412,7	400,00	355,6	336,5	127,0	476,2	12	28,6	51,000
16"	596,9	36,5	469,9	457,2	406,4	387,3	127,0	539,7	16	28,6	60,000
18"	635,0	37	533,4	504,8	457,2	438,1	139,7	577,8	16	31,7	71,000
20"	698,5	42,9	584,2	558,8	508,0	488,9	144,5	635,0	20	31,7	88,000
22"	749,3	46,0	461,2	609,6	558,8	539,7	149,2	692,1	20	34,9	102,000
24"	812,8	47,6	692,1	663,6	609,6	590,5	152,4	749,3	20	34,9	119,000

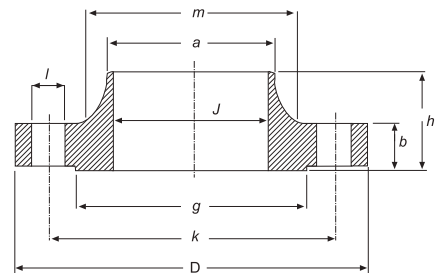
\* El valor J corresponde a la lista STD.

# WELDINGNECK

BRIDAS WELDING NECK 300LBS ACERO CARBONO



BRIDA WN		Rating: 300LBS
Especificaciones		
Material	Acero carbono ASTM A105	
Normativa	NACE MR 0175	



## BRIDA WN 300LBS SCH. STD

DN	D	b	g	m	a	J*	h	k	N° tal.	l	Peso (kg.)
1/2"	95,2	14,3	34,9	38,1	21,3	15,7	52,4	66,7	4	15,9	0,900
3/4"	117,5	15,9	42,9	47,6	26,7	20,8	57,1	82,5	4	19,0	1,500
1"	123,8	17,5	50,8	54,0	33,5	26,7	61,9	88,9	4	19,0	1,900
1.1/4"	133,3	19,0	63,5	63,5	42,2	35,1	65,1	98,4	4	19,0	2,600
1.1/2"	155,6	20,6	73,0	69,8	48,3	40,9	68,3	114,3	4	22,2	3,300
2"	165,1	22,2	92,1	84,1	60,3	52,6	69,8	127,7	8	19,0	3,600
2.1/2"	190,5	25,4	104,8	100,0	73,1	62,7	76,2	149,2	8	22,2	5,400
3"	209,5	28,6	127,0	117,5	88,9	78,0	79,4	168,3	8	22,2	7,400
3.1/2"	228,6	30,2	139,7	133,3	101,6	90,2	81,0	184,1	8	22,2	8,900
4"	254,0	31,7	157,2	146,0	114,3	102,4	85,7	200,0	8	22,2	11,900
5"	279,4	34,9	185,7	177,8	141,2	128,3	98,4	234,9	8	22,2	16,000
6"	317,5	36,5	215,9	206,4	168,4	154,2	98,4	269,9	12	22,2	20,200
8"	381,0	41,3	269,9	260,3	219,1	202,7	111,1	330,2	12	25,4	31,000
10"	444,5	47,6	323,8	320,7	273,0	254,5	117,5	387,3	16	28,6	44,300
12"	520,7	50,8	381,0	374,6	323,8	304,8	130,2	450,8	16	31,7	64,000
14"	584,2	54,0	412,7	425,4	355,6	336,5	142,9	514,3	20	31,7	88,000
16"	647,7	57,1	469,9	482,6	406,4	387,3	146,0	571,5	20	34,9	113,000
18"	711,2	60,3	533,4	533,4	457,2	438,1	158,7	628,6	24	34,9	134,000
20"	774,7	63,5	584,2	587,4	508,0	488,9	161,9	685,8	24	34,9	171,000
22"	838,2	66,7	641,2	641,2	558,8	539,7	165,1	742,9	24	41,3	195,000
24"	914,4	69,8	692,1	701,7	609,6	590,5	168,3	812,8	24	41,3	238,000

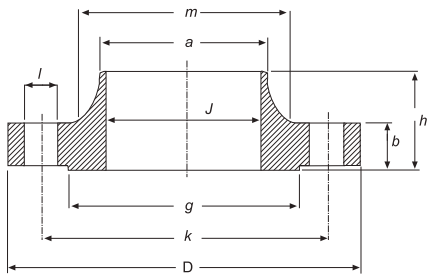
\* El valor J corresponde a la lista STD.

# WELDINGNECK

## BRIDAS WELDING NECK 600LBS ACERO CARBONO



BRIDA WN		Rating: 600LBS
Especificaciones		
<b>Material</b>	Acero carbono ASTM A105	
<b>Normativa</b>	NACE MR 0175	



### BRIDA WN 600LBS SCH. STD

DN	D	b	g	m	a	J*	h	k	N° tal.	l	Peso (kg.)
1/2"	95,2	14,3	34,9	38,1	21,3	15,7	52,4	66,7	4	15,9	0,900
3/4"	117,5	15,9	42,9	47,6	26,7	20,9	57,1	82,5	4	19,0	1,500
1"	123,8	17,5	50,8	54,0	33,5	26,7	61,9	88,9	4	19,0	1,900
1.1/4"	133,3	20,6	63,5	63,5	42,2	35,0	66,7	98,4	4	19,0	2,600
1.1/2"	155,6	22,2	73,0	69,8	48,3	40,9	69,8	114,3	4	22,2	3,300
2"	165,1	25,4	92,1	84,1	60,3	52,6	73,0	127,0	8	19,0	4,700
2.1/2"	190,5	28,6	104,8	100,0	73,1	62,7	79,4	149,2	8	22,2	6,500
3"	209,5	31,7	127,0	117,5	88,9	78,0	82,5	168,3	8	22,2	8,700
3.1/2"	228,6	34,9	139,7	133,3	101,6	90,1	85,7	184,1	8	25,4	11,200
4"	273,0	38,1	157,2	152,4	114,3	102,4	101,6	215,9	8	25,4	18,100
5"	330,2	44,4	185,7	188,9	141,2	128,2	114,3	266,7	8	28,6	30,500
6"	355,6	47,6	215,9	222,2	168,4	154,2	117,5	292,1	12	28,6	36,200
8"	419,1	55,6	269,9	273,0	219,1	202,7	133,3	349,2	12	31,7	56,500
10"	508,0	63,5	323,8	342,9	273,0	254,5	152,4	431,8	16	34,9	91,000
12"	558,8	66,7	381,0	400,0	323,8	304,8	155,6	488,9	20	34,9	105,000
14"	603,2	69,8	412,7	431,8	355,6	A especificar por el cliente	165,1	527,0	20	38,1	125,000
16"	685,8	76,2	469,9	495,3	406,4		177,8	603,2	20	41,3	178,000
18"	742,9	82,5	533,4	546,1	457,2		184,1	654,0	20	44,4	261,000
20"	812,8	88,9	584,2	609,6	508,0		190,5	723,9	24	44,4	268,000
22"	869,9	95,2	641,2	666,7	558,8		196,8	777,9	24	47,6	328,000
24"	939,8	101,6	692,1	717,5	609,6		203,2	838,2	24	50,8	380,000

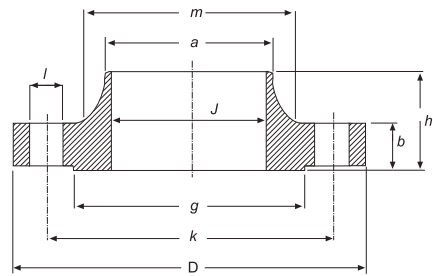
\* El valor J corresponde a la lista STD.

# WELDINGNECK

## BRIDAS WELDING NECK 900LBS ACERO CARBONO



BRIDA WN		Rating: 900LBS
Especificaciones		
<b>Material</b>	Acero carbono ASTM A105	
<b>Normativa</b>	NACE MR 0175	



### BRIDA WN 900LBS SCH. STD

DN	D	b	g	m	a	J*	h	k	Nº tal.	l	Peso (kg.)
1/2"											
3/4"											
1"											
1.1/4"											
1.1/2"											
2"											
2.1/2"											
Utilizar Dimensiones de 1500LBS para estas medidas de brida											
3"	241,3	38,1	127,0	127,0	88,9	A especificar por el cliente	101,6	190,5	8	25,4	13,7
4"	292,1	44,4	157,2	158,7	114,3		114,3	234,9	8	31,7	22,5
5"	349,2	50,8	185,6	190,5	141,2		127,0	279,4	8	35,0	37,4
6"	381,0	55,6	215,9	234,9	168,4		139,7	317,5	12	31,7	47,7
8"	469,9	63,5	269,7	298,4	219,2		162,0	393,7	12	38,1	81,3
10"	546,1	69,8	323,8	368,3	273,0		184,1	469,9	16	38,1	119,0
12"	609,6	79,2	381,0	419,1	323,8		200,1	533,4	20	38,1	157,0
14"	641,3	85,8	412,7	450,8	355,6		212,8	558,8	20	41,1	180,0
16"	704,8	88,9	469,9	508,0	406,4		215,9	615,9	20	44,4	217,0
18"	787,4	101,6	533,4	565,1	457,2		228,6	685,8	20	50,8	292,0
20"	857,2	107,9	584,2	622,3	508,0		247,6	749,3	20	53,8	362,0
24"	1.041,4	139,7	692,1	749,3	609,6		292,1	901,7	20	66,5	665,0

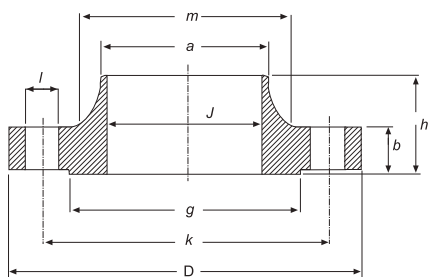
\* El valor J corresponde a la lista STD.

# WELDINGNECK

## BRIDAS WELDING NECK 1500LBS ACERO CARBONO



BRIDA WN		Rating: 1500LBS
Especificaciones		
Material	Acero carbono ASTM A105	
Normativa	NACE MR 0175	



### BRIDA WN 1500LBS SCH. STD

DN	D	b	g	m	a	J*	h	k	Nº tal.	l	Peso (kg.)
1/2"	120,6	22,3	35,0	38,1	21,3	A especificar por el cliente	60,4	82,5	4	22,3	1,87
3/4"	130,0	25,4	42,9	44,4	26,7		69,8	88,9	4	22,3	2,56
1"	149,3	28,4	50,8	52,3	33,4		73,1	101,6	4	25,4	3,74
1.1/4"	158,7	28,4	63,5	63,5	42,2		73,1	111,2	4	25,4	4,33
1.1/2"	177,8	31,7	73,1	69,8	48,3		82,5	123,9	4	28,4	5,94
2"	215,9	38,1	91,9	104,6	60,3		101,6	165,1	8	25,4	10,8
2.1/2"	244,3	41,1	104,6	123,9	73,0		104,6	190,5	8	28,4	15,0
3"	266,7	47,7	127,0	133,3	88,9		117,3	203,2	8	31,7	19,9
4"	311,1	53,8	157,2	162,0	114,3		123,9	241,3	8	35,0	29,9
5"	374,6	73,1	185,6	196,8	141,2		155,4	292,1	8	41,1	55,4
6"	393,7	82,5	215,9	228,6	168,4		171,4	317,5	12	38,1	68,4
8"	482,6	91,9	269,7	292,1	219,2		212,8	393,7	12	44,4	117,0
10"	584,2	107,9	323,8	368,3	273,0		254,0	482,6	12	50,8	194,0
12"	673,1	123,9	381,0	450,8	323,8		282,4	571,5	16	53,8	288,0
14"	749,3	133,3	412,7	495,3	355,6		298,4	635,0	16	60,4	380,0
16"	825,5	146,0	469,9	552,4	406,4		311,1	704,8	16	66,5	485,0
18"	914,4	162,0	533,4	596,9	457,2	327,1	774,7	16	73,1	644,0	
20"	984,2	177,8	584,2	641,3	508,0	355,6	831,8	16	79,2	775,0	
24"	1.168,4	203,2	692,1	762,0	609,6	406,4	990,6	16	91,9	1.232,0	

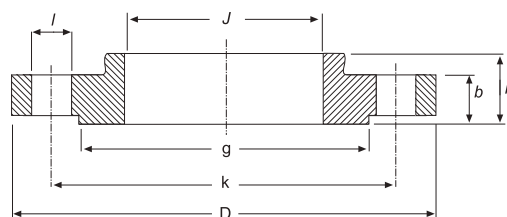
\* El valor J corresponde a la lista STD.

# SLIPON

## BRIDAS SLIP ON 150LBS ACERO CARBONO



BRIDA SO		Rating: 150LBS
Especificaciones		
Material	Acero carbono ASTM A105	
Normativa	NACE MR 0175	



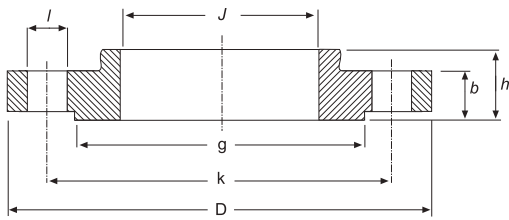
### BRIDA SO 150LBS

DN	D	b	g	M	J	h	k	Nº tal.	l	Peso (kg.)
1/2"	88,9	11,1	34,9	30,2	22,3	15,9	60,3	4	15,9	0,400
3/4"	98,4	12,7	42,9	38,1	27,7	15,9	69,8	4	15,9	0,700
1"	107,9	14,3	50,8	49,2	34,5	17,5	79,4	4	15,9	0,800
1.1/4"	117,5	15,9	63,5	58,8	43,2	20,6	88,9	4	15,9	1,100
1.1/2"	127,0	17,5	73,0	65,1	49,5	22,2	98,4	4	15,9	1,400
2"	152,4	19,0	92,1	77,8	62,0	25,4	120,6	4	19,0	2,200
2.1/2"	177,8	22,2	104,8	90,5	74,7	28,6	139,7	4	19,0	3,600
3"	190,5	23,8	127,0	107,9	90,7	30,2	152,4	4	19,0	4,100
3.1/2"	215,9	23,8	139,7	122,2	103,4	31,7	177,8	8	19,0	5,200
4"	228,6	23,8	157,2	134,9	116,1	33,3	190,5	8	19,0	5,600
5"	254,0	23,8	185,7	163,5	143,8	36,5	215,9	8	22,2	6,300
6"	279,4	25,4	215,9	192,1	170,7	39,7	241,3	8	22,2	7,500
8"	342,9	28,6	269,9	246,1	221,5	44,4	298,4	8	22,2	12,600
10"	406,4	30,2	323,8	304,8	276,3	49,2	361,9	12	25,4	18,500
12"	482,6	31,7	381,0	365,1	327,1	55,6	431,8	12	25,5	28,000
14"	533,4	34,9	412,7	400,0	359,1	57,1	476,2	12	28,6	36,000
16"	596,9	36,5	469,9	457,2	410,5	63,5	539,7	16	28,6	46,000
18"	635,0	39,7	533,4	504,8	461,8	68,3	577,8	16	31,7	50,000
20"	698,5	42,9	584,2	558,8	513,1	73,0	635,0	20	31,7	64,000
22"	749,3	46,0	641,2	609,6	564,4	79,4	692,1	20	34,9	72,000
24"	812,8	47,6	692,1	663,6	615,9	82,5	749,3	20	34,9	89,000

# SLIPON

## BRIDAS SLIP ON 300LBS ACERO CARBONO

BRIDA SO		Rating: 300LBS
Especificaciones		
Material	Acero carbono ASTM A105	
Normativa	NACE MR 0175	



### BRIDA SO 300LBS

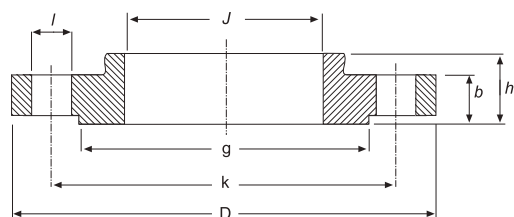
DN	D	b	g	J	h	k	Nº tal.	l	Peso (kg.)
1/2"	95,6	14,3	34,9	22,3	22,2	66,7	4	15,9	0,700
3/4"	117,5	15,9	42,9	27,7	25,4	82,5	4	19,0	1,100
1"	123,8	17,5	50,8	34,5	27,0	88,9	4	19,0	1,400
1.1/4"	133,3	19,0	63,5	43,2	27,0	98,4	4	19,0	1,800
1.1/2"	155,6	20,6	73,0	49,5	30,2	114,3	4	22,2	2,600
2"	165,1	22,2	92,1	62,0	33,3	127,0	8	19,0	3,400
2.1/2"	190,5	25,4	104,8	74,7	38,1	149,2	8	22,2	4,400
3"	209,5	28,6	127,0	90,7	42,9	168,3	8	22,2	6,100
3.1/2"	228,6	30,2	139,7	103,4	44,4	184,1	8	22,2	7,500
4"	254,0	31,7	157,2	116,1	47,6	200,0	8	22,2	10,100
5"	279,4	34,9	185,7	143,8	50,8	234,9	8	22,2	12,500
6"	317,5	36,5	215,9	170,7	52,4	269,9	12	22,2	14,100
8"	381,2	41,3	269,9	221,5	61,9	330,2	12	25,4	24,800
10"	444,5	47,6	323,8	276,3	66,7	387,3	16	28,6	37,100
12"	520,7	50,8	381,0	327,1	73,0	450,8	16	31,7	50,000
14"	584,2	54,0	412,7	359,1	76,2	514,3	20	31,7	70,000
16"	647,7	57,1	469,9	410,5	82,5	571,5	20	34,9	90,000
18"	711,2	60,3	533,4	461,8	88,9	628,6	24	34,9	112,000
20"	774,7	63,5	584,2	513,1	95,2	685,8	24	34,9	133,000
22"	838,2	66,7	641,2	564,4	101,6	742,9	24	41,3	197,000
24"	914,4	69,8	692,1	615,9	106,4	812,8	24	41,3	208,000

# SLIPON

## BRIDAS SLIP ON 600LBS ACERO CARBONO



BRIDA SO		Rating: 600LBS
Especificaciones		
Material	Acero carbono ASTM A105	
Normativa	NACE MR 0175	



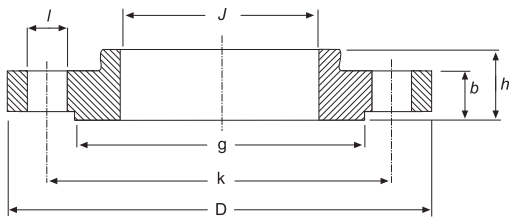
### BRIDA SO 600LBS

DN	D	b	g	J	h	k	Nº tal.	l	Peso (kg.)
1/2"	95,2	14,3	34,9	22,3	22,2	66,	4	15,9	0,800
3/4"	117,5	15,9	42,9	27,7	25,4	82,5	4	19,0	1,400
1"	123,8	17,5	50,8	34,5	27,0	88,9	4	19,0	1,600
1.1/4"	133,3	20,6	63,5	43,2	28,6	98,4	4	19,0	2,100
1.1/2"	155,6	22,2	73,0	49,5	31,7	114,3	4	22,2	3,100
2"	165,1	25,4	92,1	62,0	36,5	127,0	8	19,0	3,700
2.1/2"	190,5	28,6	104,8	74,7	41,3	149,2	8	22,2	5,400
3"	209,5	31,7	127,0	90,7	46,0	168,3	8	22,2	7,300
3.1/2"	228,6	34,9	139,7	103,4	49,2	184,1	8	25,4	8,900
4"	273,0	38,1	157,2	116,1	54,0	215,9	8	25,4	11,800
5"	330,2	44,4	185,7	143,8	60,3	266,7	8	28,6	24,500
6"	355,6	47,6	215,9	170,7	66,7	292,1	12	28,6	29,500
8"	419,1	55,6	269,9	221,5	76,2	349,2	12	31,7	43,000
10"	508,0	63,5	323,8	276,3	85,7	431,8	16	34,9	70,000
12"	558,8	66,7	381,0	327,1	92,1	488,9	20	34,9	86,000
14"	603,2	69,8	412,7	359,1	93,7	527,0	20	38,1	100,000
16"	685,8	76,2	469,9	410,5	106,4	603,2	20	41,3	142,000
18"	742,9	82,5	533,4	461,8	117,5	654,0	20	44,4	175,000
20"	812,8	88,9	584,2	513,1	127,0	723,9	24	44,4	232,000
22"	869,9	95,2	641,2	564,4	133,3	777,9	24	47,6	292,000
24"	939,8	101,6	692,1	615,9	139,7	838,2	24	50,8	330,000

# SLIPON

## BRIDAS SLIP ON 900LBS ACERO CARBONO

BRIDA SO		Rating: 900LBS
Especificaciones		
Material	Acero carbono ASTM A105	
Normativa	NACE MR 0175	



### BRIDA SO 900LBS

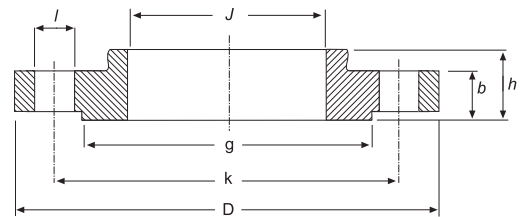
DN	D	b	g	J	h	k	Nº tal.	l	Peso (kg.)
1/2"									
3/4"									
1"									
1.1/4"	Utilizar dimensiones de 1500LBS para estas medidas								
1.1/2"									
2"									
2.1/2"									
3"	241,3	38,1	127,0	90,7	53,8	190,5	8	25,4	11,6
4"	292,1	44,4	157,2	116,1	69,8	234,9	8	31,7	19,7
5"	349,2	50,8	185,6	143,8	79,2	279,4	8	35,0	31,9
6"	381,0	55,6	215,9	170,7	85,8	317,5	12	31,7	41,1
8"	469,9	63,5	269,7	221,5	101,6	393,7	12	38,1	70,7
10"	546,1	69,8	323,8	276,3	107,9	469,9	16	38,1	101,0
12"	609,6	79,2	381,0	327,2	117,3	533,4	20	38,1	133,0
14"	641,4	85,8	412,7	359,1	130,0	558,8	20	41,1	153,0
16"	704,8	88,9	469,9	410,5	133,3	615,9	20	44,4	185,0
18"	787,4	101,6	533,4	461,8	152,4	685,8	20	50,8	258,0
20"	857,2	107,9	584,2	513,1	158,7	749,3	20	53,8	317,0
24"	1.041,4	139,7	692,1	615,9	203,2	901,7	20	66,5	606,0

# SLIPON

## BRIDAS SLIP ON 1500LBS ACERO CARBONO



BRIDA SO		Rating: 1500LBS
Especificaciones		
<b>Material</b>	Acero carbono ASTM A105	
<b>Normativa</b>	NACE MR 0175	



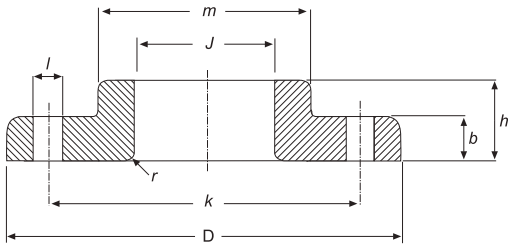
### BRIDA SO 1500LBS

DN	D	b	g	J	h	k	Nº tal.	l	Peso (kg.)
1/2"	120,6	22,3	35,0	22,3	31,7	82,5	4	22,3	1,74
3/4"	130,0	25,4	42,9	27,7	35,0	88,9	4	22,3	2,34
1"	149,3	28,4	50,8	34,5	41,1	101,3	4	25,4	3,44
1.1/4"	158,7	28,4	63,5	43,2	41,1	111,2	4	25,4	3,91
1.1/2"	177,8	31,7	73,1	49,5	44,5	123,9	4	28,4	5,36
2"	215,9	38,1	91,9	62,0	57,1	165,1	8	25,4	9,85
2.1/2"	244,3	41,1	104,6	74,7	63,5	190,5	8	28,4	13,7

# LAPJOINT

## BRIDAS LAP JOINT 150LBS ACERO CARBONO

BRIDA LJ		Rating: 150LBS
Especificaciones		
Material	Acero carbono ASTM A105	
Normativa	NACE MR 0175	



### BRIDA LJ 150LBS

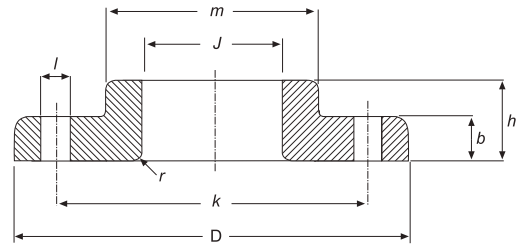
DN	D	b	r	m	J	h	k	Nº tal.	l	Peso (kg.)
1/2"	88,9	11,1	3,2	30,2	22,9	15,9	60,3	4	15,9	0,5
3/4"	98,4	12,7	3,2	38,1	28,2	15,9	69,8	4	15,9	0,9
1"	107,9	14,3	3,2	49,2	35,05	17,5	79,4	4	15,9	0,9
1.1/4"	117,5	15,9	4,8	58,8	43,7	20,6	88,9	4	15,9	1,4
1.1/2"	127,0	17,5	6,35	65,1	50,0	22,2	98,4	4	15,9	1,4
2"	152,4	19,0	7,9	77,8	62,5	25,4	120,6	4	19,0	2,3
2.1/2"	177,8	22,2	7,9	90,5	75,4	28,6	139,7	4	19,0	3,2
3"	190,5	23,8	9,5	107,9	91,4	30,2	152,4	4	19,0	3,6
3.1/2"	215,9	23,8	9,5	122,2	104,1	31,7	177,8	8	19,0	5
4"	228,6	23,8	11,1	134,9	116,8	33,3	190,5	8	19,0	5,9
5"	254,0	23,8	11,1	163,5	144,5	36,5	215,9	8	22,2	6,8
6"	279,4	25,4	12,7	192,1	171,45	39,7	241,3	8	22,2	8,6
8"	342,9	28,6	12,7	246,1	222,25	44,4	298,4	8	22,2	13,6
10"	406,4	30,2	12,7	304,8	277,4	49,2	361,9	12	25,4	19,5
12"	482,6	31,7	12,7	365,1	328,2	55,6	431,8	12	25,5	29,0
14"	533,4	34,9	12,7	400,0	360,2	79,4	476,2	12	28,6	47,6
16"	596,9	36,5	12,7	457,2	411,2	87,3	539,7	16	28,6	63,5
18"	635,0	39,7	12,7	504,8	462,3	96,8	577,8	16	31,7	72,6
20"	698,5	42,9	12,7	558,8	514,35	103,2	635,0	20	31,7	88,5
22"	749,3	46,0	12,7	609,6	565,2	108,0	692,1	20	34,9	111,2
24"	812,8	47,6	12,7	663,6	615,95	111,1	749,3	20	34,9	125,0

# LAPJOINT

## BRIDAS LAP JOINT 300LBS ACERO CARBONO



BRIDA LJ		Rating: 300LBS
Especificaciones		
Material	Acero carbono ASTM A105	
Normativa	NACE MR 0175	



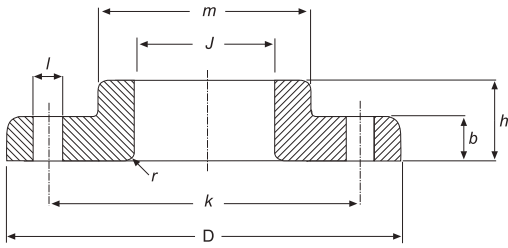
### BRIDA LJ 300LBS

DN	D	b	r	m	J	h	k	Nº tal.	l	Peso (kg.)
1/2"	95,2	14,3	3,2	38,1	22,9	22,2	66,7	4	15,9	0,9
3/4"	117,5	15,9	3,2	47,6	28,2	25,4	82,5	4	19,0	1,4
1"	123,8	17,5	3,2	54,0	35,05	27,0	88,9	4	19,0	2,4
1.1/4"	133,3	19,0	4,8	63,5	43,7	27,0	98,4	4	19,0	1,8
1.1/2"	155,6	20,6	6,35	69,8	50,0	30,2	114,3	4	22,2	2,7
2"	165,1	22,2	7,9	84,1	62,5	33,3	127,0	8	19,0	3,2
2.1/2"	190,5	25,4	7,9	100,0	75,4	38,1	149,2	8	22,2	4,5
3"	209,5	28,6	9,5	117,5	91,4	42,9	168,3	8	22,2	5,9
3.1/2"	228,5	30,2	9,5	133,4	104,1	44,4	184,1	8	22,2	7,7
4"	254,0	31,8	11,1	146,0	116,8	47,6	200,0	8	22,2	10,0
5"	279,4	34,9	11,1	177,8	144,5	50,8	234,9	8	22,2	12,7
6"	317,5	36,5	12,7	206,4	171,45	52,4	269,9	12	22,2	17,7
8"	381,0	41,3	12,7	260,3	222,25	61,9	330,2	12	25,4	26,3
10"	444,5	47,6	12,7	320,7	277,4	95,2	387,3	16	28,6	41,3
12"	520,7	50,8	12,7	374,6	328,2	101,6	450,8	16	31,7	63,5
14"	584,2	54,0	12,7	425,4	360,2	111,1	514,3	20	31,7	86,2
16"	647,7	57,2	12,7	482,6	411,2	120,65	571,5	20	34,9	113,0
18"	711,2	60,3	12,7	533,4	462,3	130,2	628,5	24	34,9	134,0
20"	774,7	63,5	12,7	587,4	514,35	139,7	685,8	24	34,9	168,0
22"	838,2	66,7	12,7	641,2	565,2	146,0	742,9	24	41,3	197,0
24"	914,4	69,8	12,7	701,7	615,95	152,4	812,8	24	41,3	249,0

# LAPJOINT

## BRIDAS LAP JOINT 600LBS ACERO CARBONO

BRIDA LJ		Rating: 600LBS
Especificaciones		
Material	Acero carbono ASTM A105	
Normativa	NACE MR 0175	



### BRIDA LJ 600LBS

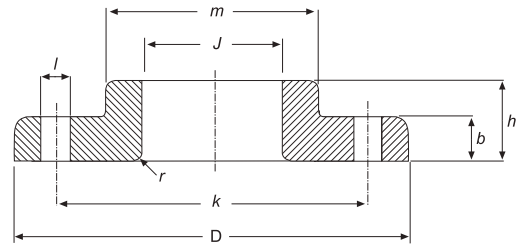
DN	D	b	r	m	J	h	k	Nº tal.	l	Peso (kg.)
1/2"	95,2	14,3	3,2	38,1	22,9	22,2	66,7	4	15,9	0,9
3/4"	117,5	15,9	3,2	47,6	28,2	25,4	82,5	4	19,0	1,4
1"	123,8	17,5	3,2	54,0	35,05	27,0	88,9	4	19,0	1,8
1.1/4"	133,3	20,6	4,8	63,5	43,7	28,6	98,4	4	19,0	2,3
1.1/2"	155,6	22,2	6,35	69,8	50,0	31,7	114,3	4	22,2	3,2
2"	165,1	25,4	7,9	84,1	62,5	36,5	127,0	8	19,0	4,1
2.1/2"	190,5	28,6	7,9	100,0	75,4	41,3	149,2	8	22,2	5,4
3"	209,5	31,8	9,5	117,5	91,4	46,0	168,3	8	22,2	6,8
3.1/2"	228,6	34,9	9,5	133,3	104,1	49,2	184,1	8	25,4	9,1
4"	273,0	38,1	11,1	152,4	116,8	54,0	215,9	8	25,4	16,3
5"	330,2	44,4	11,1	188,9	144,5	60,3	266,7	8	28,6	27,7
6"	355,6	47,6	12,7	222,2	171,45	66,7	292,1	12	28,6	35,4
8"	419,1	55,6	12,7	273,0	222,25	76,2	349,2	12	31,7	49,9
10"	508,0	63,5	12,7	342,9	277,4	111,1	431,8	16	34,9	77,1
12"	558,8	66,7	12,7	400,0	328,2	117,5	488,9	20	34,9	90,7
14"	603,2	69,9	12,7	431,8	360,2	127,0	527,0	20	38,1	113,0
16"	685,8	76,2	12,7	495,3	411,2	139,7	603,2	20	41,3	166,0
18"	742,9	82,6	12,7	546,1	462,3	152,4	654,0	20	44,4	197,0
20"	812,8	88,9	12,7	609,6	514,35	165,1	723,9	24	44,4	259,0
22"	869,9	95,2	12,7	666,8	565,2	174,6	777,9	24	47,6	304,0
24"	939,8	101,6	12,7	717,5	615,95	184,15	838,2	24	50,8	367,0

# LAPJOINT

## BRIDAS LAP JOINT 900LBS ACERO CARBONO



BRIDA LJ		Rating: 900LBS
Especificaciones		
<b>Material</b>	Acero carbono ASTM A105	
<b>Normativa</b>	NACE MR 0175	



### BRIDA LJ 900LBS

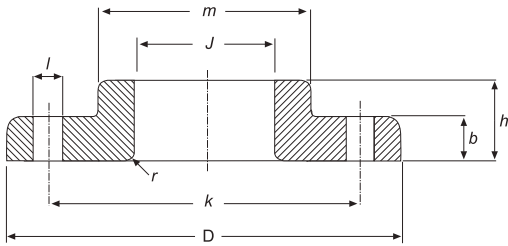
DN	D	b	r	m	J	h	k	Nº tal.	l	Peso (kg.)
1/2"										
3/4"										
1"										
1.1/4"										
1.1/2"										
2"										
2.1/2"										
3"	241,3	38,1	9,6	127,0	91,4	53,8	190,5	8	25,4	11,3
4"	292,1	44,4	11,1	158,7	116,8	69,8	234,9	8	31,7	19,2
5"	349,2	50,8	11,1	190,5	144,5	79,2	279,4	8	35,0	31,2
6"	381,0	55,6	12,7	234,9	171,4	85,8	317,5	12	31,7	40,5
8"	469,9	63,5	12,7	298,4	222,2	114,3	393,7	12	38,1	71,5
10"	546,1	69,8	12,7	368,3	277,4	127,0	469,9	16	38,1	104,0
12"	609,6	79,2	12,7	419,1	328,2	142,7	533,4	20	38,1	139,0
14"	641,3	85,8	12,7	450,8	360,2	155,4	558,8	20	41,1	161,0
16"	704,8	88,9	12,7	508,0	411,2	165,1	615,9	20	44,4	194,0
18"	787,4	101,6	12,7	565,1	462,3	190,5	685,8	20	50,8	267,0
20"	857,2	107,9	12,7	622,3	514,3	209,5	749,3	20	53,8	334,0
24"	1.041,4	139,7	12,7	749,3	615,9	266,7	901,7	20	66,5	618,0

Utilizar dimensiones de 1500LBS para estas medidas

# LAP JOINT

## BRIDAS LAP JOINT 1500LBS ACERO CARBONO

BRIDA LJ		Rating: 1500LBS
Especificaciones		
Material	Acero carbono ASTM A105	
Normativa	NACE MR 0175	



### BRIDA LJ 1500LBS

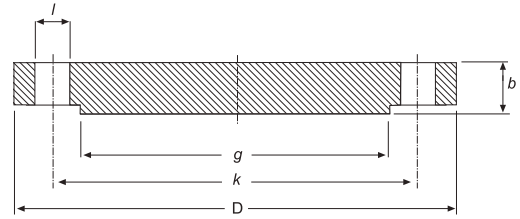
DN	D	b	r	m	J	h	k	N° tal.	l	Peso (kg.)
1/2"	120,6	22,3	3,0	38,1	22,9	31,7	82,5	4	22,3	1,71
3/4"	130,0	25,4	3,0	44,4	28,2	35,0	88,9	4	22,3	2,30
1"	149,3	28,4	3,0	52,3	35,0	41,1	101,6	4	25,4	3,40
1.1/4"	158,7	28,4	4,8	63,5	43,7	41,1	111,2	4	25,4	3,85
1.1/2"	177,8	31,7	6,4	69,8	50,0	44,4	123,9	4	28,4	5,28
2"	215,9	38,1	7,8	104,6	62,5	57,1	165,1	8	25,4	9,78
2.1/2"	244,3	41,1	7,8	123,9	75,4	63,5	190,5	8	28,4	13,6
3"	266,7	47,7	9,6	133,3	91,4	73,1	203,2	8	31,7	17,8
4"	311,1	53,8	11,1	162,0	116,8	90,4	241,3	8	35,0	27,5
5"	374,6	73,1	11,1	196,8	144,5	104,6	292,1	8	41,1	51,5
6"	393,7	82,5	12,7	228,6	171,4	119,1	317,5	12	38,1	62,0
8"	482,6	91,9	12,7	292,1	222,2	142,7	393,7	12	44,4	105,0
10"	584,2	107,9	12,7	368,3	277,4	177,8	482,6	12	50,8	179,0
12"	673,1	123,9	12,7	450,8	328,2	218,9	571,5	16	53,8	269,0
14"	749,3	133,3	12,7	495,3	360,2	241,3	635,0	16	60,4	365,0
16"	825,5	146,0	12,7	552,4	411,2	260,3	704,8	16	66,5	459,0
18"	914,4	162,0	12,7	596,9	462,3	276,3	774,7	16	73,1	598,0
20"	984,2	177,8	12,7	641,3	514,3	292,1	831,8	16	79,2	712,0
24"	1.168,4	203,2	12,7	762,0	615,9	330,2	990,6	16	91,9	1.090,0

# BLIND

## BRIDAS BLIND 150LBS ACERO CARBONO



BRIDA BL		Rating: 150LBS
Especificaciones		
<b>Material</b>	Acero carbono ASTM A105	
<b>Normativa</b>	NACE MR 0175	



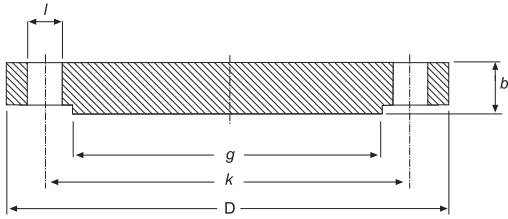
### BRIDA BL 150LBS

DN	D	b	g	k	Nº tal.	l	Peso (kg.)
1/2"	88,9	11,1	34,9	60,3	4	15,9	0,400
3/4"	98,4	12,7	42,9	69,8	4	15,9	0,700
1"	107,9	14,3	50,8	79,4	4	15,9	0,900
1.1/4"	117,5	15,9	63,5	88,9	4	15,9	1,300
1.1/2"	127,0	17,5	73,0	98,4	4	15,9	1,600
2"	152,4	19,0	92,1	120,6	4	19,0	2,600
2.1/2"	177,8	22,2	104,8	139,4	4	19,0	4,100
3"	190,5	23,8	127,0	152,4	4	19,0	5,000
3.1/2"	215,9	23,8	139,7	177,8	8	19,0	6,400
4"	228,6	23,8	157,2	190,5	8	19,0	7,100
5"	254,0	23,8	185,7	215,9	8	22,2	9,000
6"	279,4	25,4	215,9	241,3	8	22,2	11,800
8"	342,9	28,6	269,9	298,4	8	22,2	21,000
10"	406,4	30,2	323,8	361,9	12	25,4	30,000
12"	482,6	31,7	381,0	431,8	12	25,4	45,000
14"	533,4	34,9	412,7	476,2	12	28,6	59,000
16"	596,9	36,5	469,9	539,9	16	28,6	79,000
18"	635,0	39,7	533,4	577,8	16	31,7	97,000
20"	698,5	42,9	584,2	635,0	20	31,7	124,000
22"	749,3	46,0	641,2	692,1	20	34,9	151,000
24"	812,8	47,6	692,1	749,3	20	34,9	188,000

# BLIND

## BRIDAS BLIND 300LBS ACERO CARBONO

BRIDA BL		Rating: 300LBS
Especificaciones		
Material	Acero carbono ASTM A105	
Normativa	NACE MR 0175	

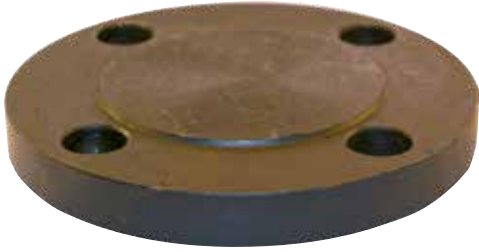


### BRIDA BL 300LBS

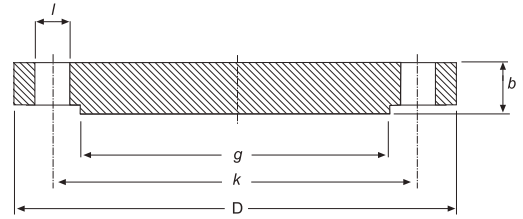
DN	D	b	g	k	Nº tal.	l	Peso (kg.)
1/2"	95,2	14,3	34,9	66,7	4	15,9	0,700
3/4"	117,5	15,9	42,9	82,5	4	19,0	1,200
1"	123,8	17,5	50,8	88,9	4	19,0	1,500
1.1/4"	133,3	19,0	63,5	98,4	4	19,0	2,000
1.1/2"	155,6	20,6	73,0	114,3	4	22,2	2,900
2"	165,1	22,2	92,1	127,0	8	19,0	3,400
2.1/2"	190,5	25,4	104,8	149,2	8	22,2	5,100
3"	209,5	28,6	127,0	168,3	8	22,2	7,000
3.1/2"	228,6	30,2	139,7	184,1	8	22,2	8,900
4"	254,0	31,7	157,2	200,0	8	22,2	11,800
5"	279,4	34,9	185,7	234,9	8	22,2	15,500
6"	317,5	36,5	215,9	269,9	12	22,2	21,300
8"	381,0	41,6	269,9	330,2	12	25,4	35,200
10"	444,5	47,6	323,8	387,3	16	28,6	57,000
12"	520,7	50,8	381,0	450,8	16	31,7	82,000
14"	584,2	54,0	412,7	514,3	20	31,7	106,000
16"	647,7	57,1	469,9	571,5	20	34,9	140,000
18"	711,2	60,3	533,4	628,6	24	34,9	178,000
20"	774,7	63,5	584,2	685,8	24	34,9	223,000
22"	838,2	66,7	641,2	742,9	24	41,3	270,000
24"	914,4	69,8	692,1	812,8	24	41,3	345,000

# BLIND

## BRIDAS BLIND 600LBS ACERO CARBONO



BRIDA BL		Rating: 600LBS
Especificaciones		
<b>Material</b>	Acero carbono ASTM A105	
<b>Normativa</b>	NACE MR 0175	



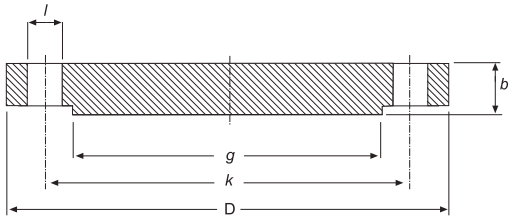
### BRIDA BL 600LBS

DN	D	b	g	k	Nº tal.	l	Peso (kg.)
1/2"	95,2	14,3	34,9	66,7	4	15,9	0,700
3/4"	117,5	15,9	42,9	82,5	4	19,0	1,200
1"	123,8	17,5	50,8	88,9	4	19,0	1,500
1.1/4"	133,3	20,6	63,5	98,4	4	19,0	2,000
1.1/2"	155,6	22,2	73,0	114,3	4	22,2	3,200
2"	165,1	25,4	92,1	127,0	8	19,0	4,300
2.1/2"	190,5	28,6	104,8	149,2	8	22,2	6,000
3"	209,5	31,7	127,0	168,3	8	22,2	8,000
3.1/2"	228,6	34,9	139,7	184,1	8	25,4	10,500
4"	273,0	38,1	157,2	215,9	8	25,4	18,000
5"	330,2	44,4	185,7	266,7	8	28,6	28,500
6"	355,6	47,6	215,9	292,1	12	28,6	35,500
8"	419,1	55,6	269,9	349,2	12	31,7	58,000
10"	508,0	63,5	323,8	431,8	16	34,9	98,000
12"	558,8	66,7	381,0	488,9	20	34,9	125,000
14"	603,2	69,8	412,7	527,0	20	38,1	151,000
16"	685,8	76,2	469,9	603,2	20	41,3	215,000
18"	742,9	82,5	533,4	654,0	20	44,4	287,000
20"	812,8	88,9	584,2	723,9	24	44,4	366,000
22"	869,9	95,2	641,2	777,9	24	47,6	437,000
24"	939,8	101,6	692,1	838,2	24	50,8	532,000

# BLIND

## BRIDAS BLIND 900LBS ACERO CARBONO

BRIDA BL		Rating: 900LBS
Especificaciones		
Material	Acero carbono ASTM A105	
Normativa	NACE MR 0175	

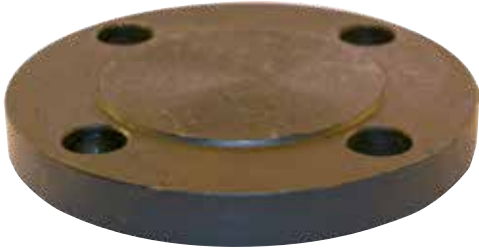


### BRIDA BL 900LBS

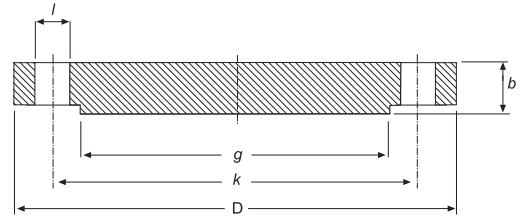
DN	D	b	g	k	Nº tal.	l	Peso (kg.)
1/2"							
3/4"							
1"							
1.1/4"	Utilizar dimensiones de 1500LBS para estas medidas						
1.1/2"							
2"							
2.1/2"							
3"	241,3	38,1	127,0	190,5	8	25,4	13,1
4"	292,1	44,4	157,2	234,9	8	31,7	26,9
5"	349,2	50,8	185,6	279,4	8	35,0	36,5
6"	391,0	55,6	215,9	317,5	12	31,7	47,4
8"	469,9	63,5	269,7	393,7	12	38,1	82,5
10"	546,1	69,8	323,8	469,9	16	38,1	122,0
12"	609,6	79,2	381,0	533,4	20	38,1	173,0
14"	641,3	85,8	412,7	558,8	20	41,1	206,0
16"	704,8	88,9	469,9	615,9	20	44,4	259,0
18"	787,4	101,6	533,4	685,8	20	50,8	367,0
20"	857,2	107,9	584,2	749,3	20	53,8	463,0
24"	1.041,4	139,7	692,1	901,7	20	66,5	876,0

# BLIND

## BRIDAS BLIND 1500LBS ACERO CARBONO



BRIDA BL		Rating: 1500LBS
Especificaciones		
<b>Material</b>	Acero carbono ASTM A105	
<b>Normativa</b>	NACE MR 0175	



### BRIDA BL 1500LBS

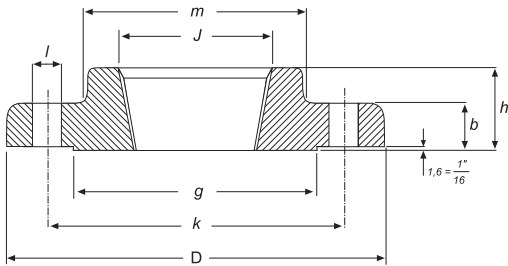
DN	D	b	g	k	N° tal.	l	Peso (kg.)
1/2"	120,6	22,3	35,0	82,5	4	22,3	1,77
3/4"	130,0	25,4	42,9	88,9	4	22,3	2,42
1"	149,3	28,4	50,8	101,6	4	25,4	3,57
1.1/4"	158,7	28,4	63,5	111,2	4	25,4	4,14
1.1/2"	177,8	31,7	73,1	123,9	4	28,4	5,75
2"	215,9	38,1	91,9	165,1	8	25,4	10,1
2.1/2"	244,3	41,1	104,6	190,5	8	28,4	14,0
3"	266,7	47,7	127,0	203,2	8	31,7	19,1
4"	311,1	53,8	157,2	241,3	8	35,0	29,9
5"	374,6	73,1	185,6	292,1	8	41,1	58,4
6"	393,7	82,5	215,9	317,5	12	38,1	71,8
8"	482,6	91,9	269,7	393,7	12	44,4	122,0
10"	584,2	107,9	323,9	482,6	12	50,8	210,0
12"	673,1	123,9	381,0	571,5	16	53,8	316,0
14"	749,3	133,3	412,7	635,0	16	60,4	420,0
16"	825,5	146,0	469,9	704,8	16	66,5	558,0
18"	914,4	162,0	533,4	774,7	16	73,1	760,0
20"	984,2	177,8	584,2	831,8	16	79,2	965,0
24"	1.168,4	203,2	692,1	990,6	16	91,9	1.558,0

# THREADED

## BRIDAS TH 150LBS ACERO CARBONO



BRIDA TH		Rating: 150LBS
Especificaciones		
<b>Material</b>	Acero carbono ASTM A105	
<b>Normativa</b>	NACE MR 0175	



### BRIDA TH 150LBS

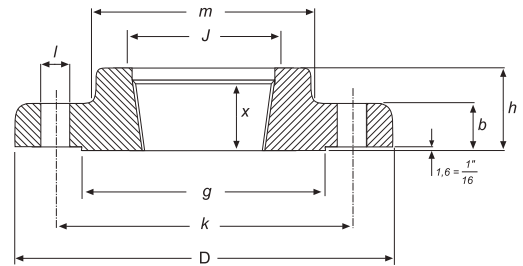
DN	D	J	b	g	m	h	k	Nº tal.	l	Peso (kg.)
1/2"	88,9	En las bridas THREADED 150LBS no se requiere ensanche de boca	11,1	34,9	30,2	15,9	60,3	4	15,9	0,5
3/4"	98,4		12,7	42,9	38,1	15,9	69,8	4	15,9	0,9
1"	107,9		14,3	50,8	49,2	17,5	79,4	4	15,9	0,9
1.1/4"	117,5		15,9	63,5	58,7	20,6	88,9	4	15,9	1,4
1.1/2"	127,0		17,5	73,0	65,1	22,2	98,4	4	15,9	1,5
2"	152,4		19,1	92,1	77,8	25,4	120,6	4	19,0	2,3
2.1/2"	177,8		22,3	104,8	90,5	28,6	139,7	4	19,0	3,7
3"	190,5		23,8	127,0	107,9	30,2	152,4	4	19,0	4,2
3.1/2"	215,9		23,8	139,7	122,2	31,7	177,8	8	19,0	5,3
4"	228,6		23,8	157,2	134,9	33,3	190,5	8	19,0	5,9
5"	254,0		23,8	185,7	163,5	36,5	215,9	8	22,2	7,0
6"	279,4		25,4	215,9	192,1	39,7	241,3	8	22,2	8,4
8"	342,9		28,6	269,9	246,1	44,4	298,4	8	22,2	13,0
10"	406,4		30,2	323,8	304,8	49,2	361,9	12	25,4	19,5
12"	482,6		31,8	381,0	365,1	55,6	431,8	12	25,4	29,5
14"	533,4		34,9	412,7	400,0	57,1	476,2	12	28,6	41,0
16"	596,9		36,5	469,9	457,2	63,5	539,7	16	28,6	47,0
18"	635,0		39,7	533,4	504,8	68,3	577,8	16	31,7	59,0
20"	698,5		42,9	584,2	558,8	73,0	635,0	20	31,7	75,0
24"	812,8		47,6	692,1	663,6	82,5	749,3	20	34,9	100,0

# THREADED

## BRIDAS TH 300LBS ACERO CARBONO



BRIDA TH		Rating: 300LBS
Especificaciones		
<b>Material</b>	Acero carbono ASTM A105	
<b>Normativa</b>	NACE MR 0175	



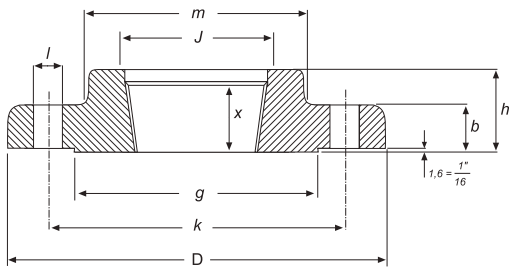
### BRIDA TH 300LBS

DN	D	J	b	h	x	m	g	N° tal.	l	k	Peso (kg.)
1/2"	95,2	23,6	14,3	22,2	15,9	38,1	34,9	4	15,9	66,7	0,9
3/4"	117,5	28,95	15,9	25,4	15,9	47,6	42,9	4	19,05	82,5	1,4
1"	123,8	35,8	17,5	27,0	17,5	54,0	50,8	4	19,05	88,9	1,4
1.1/4"	133,35	44,45	19,05	27,0	20,6	63,5	63,5	4	19,05	98,4	1,9
1.1/2"	155,6	50,5	20,6	30,2	22,2	69,8	73,0	4	22,2	114,3	2,8
2"	165,1	63,5	22,2	33,3	28,6	84,1	92,1	8	19,05	127,0	3,3
2.1/2"	190,5	76,2	25,4	38,1	31,7	100,0	104,8	8	22,2	149,2	4,6
3"	209,55	92,2	28,6	42,9	31,7	117,5	127,0	8	22,2	168,3	6,3
3.1/2"	228,6	104,9	30,2	44,4	36,5	133,35	139,7	8	22,2	184,15	7,8
4"	254,0	117,6	31,8	47,6	36,5	146,05	157,2	8	22,2	200,0	10,2
5"	279,4	144,5	34,9	50,8	42,9	177,8	185,7	8	22,2	234,95	12,9
6"	317,5	171,45	36,5	52,4	46,0	206,4	215,9	12	22,2	269,9	17,7
8"	381,0	222,25	41,3	61,9	50,8	260,35	269,9	12	25,4	330,2	26,0
10"	444,5	276,35	47,6	66,7	55,6	320,7	323,8	16	28,6	387,3	37,5
12"	520,7	328,7	50,8	73,0	60,3	374,6	381,0	16	31,7	450,8	52,0
14"	584,2	360,4	54,0	76,2	63,5	425,4	412,7	20	31,7	514,3	74,8
16"	647,7	411,2	57,2	82,5	68,3	482,6	469,9	20	34,9	571,5	86,2
18"	711,2	462,0	60,3	88,9	69,8	533,4	533,4	24	34,9	628,6	113,0
20"	774,7	512,8	63,5	95,2	73,0	587,4	584,2	24	34,9	685,8	143,0
24"	914,4	614,4	69,9	106,4	82,5	701,7	692,1	24	41,3	812,8	215,0

# THREADED

## BRIDAS TH 600LBS ACERO CARBONO

BRIDA TH		Rating: 600LBS
Especificaciones		
Material	Acero carbono ASTM A105	
Normativa	NACE MR 0175	



### BRIDA TH 600LBS

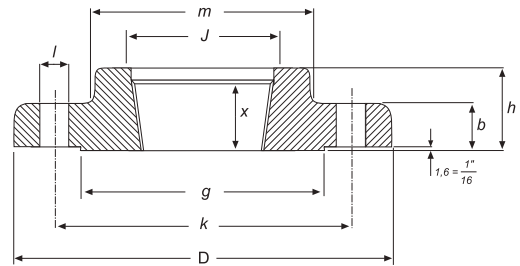
DN	D	J	b	h	x	m	g	Nº tal.	l	k	Peso (kg.)
1/2"	95,2	23,6	14,3	22,2	15,9	38,1	34,9	4	15,9	66,7	1,0
3/4"	117,5	28,95	15,9	25,4	15,9	47,6	42,9	4	19,05	82,5	1,6
1"	123,8	35,8	17,5	27,0	17,5	54,0	50,8	4	19,05	88,9	1,8
1.1/4"	133,35	44,45	20,6	28,6	20,6	63,5	63,5	4	19,05	98,4	2,6
1.1/2"	155,6	50,5	22,2	31,7	22,2	69,8	73,0	4	22,2	114,3	3,3
2"	165,1	63,5	25,4	36,5	28,6	84,1	92,1	8	19,05	127,0	3,9
2.1/2"	190,5	76,2	28,6	41,3	31,7	100,0	104,8	8	22,2	149,2	6,0
3"	209,55	92,2	31,8	46,0	34,9	117,5	127,0	8	22,2	168,3	7,4
3.1/2"	228,6	104,9	34,9	49,2	39,7	133,35	139,7	8	25,4	184,15	9,5
4"	273,05	117,6	38,1	54,0	41,3	152,4	157,2	8	25,4	215,9	17,0
5"	330,2	144,5	44,5	60,3	47,6	188,9	185,7	8	28,6	266,7	28,6
6"	355,6	171,45	47,6	66,7	50,8	222,25	215,9	12	28,6	292,1	36,0
8"	419,1	222,25	55,6	76,2	57,1	273,05	269,9	12	31,7	349,2	52,0
10"	508,8	276,35	63,5	85,7	65,1	342,9	323,8	16	34,9	431,8	77,0
12"	558,8	328,7	66,7	92,1	69,8	400,0	381,0	20	34,9	488,9	90,0
14"	603,2	360,4	69,9	93,7	73,0	431,8	412,7	20	38,1	527,8	108,0
16"	685,8	411,2	76,2	106,4	77,8	495,3	469,9	20	41,3	603,2	150,0
18"	742,9	462,0	82,6	117,5	79,4	546,1	533,4	20	44,4	654,0	188,0
20"	812,8	512,8	88,9	127,0	82,5	609,6	584,2	24	44,4	723,9	230,0
24"	939,8	614,4	101,6	139,7	92,1	717,5	692,1	24	50,8	838,2	331,0

# THREADED

## BRIDAS TH 900LBS ACERO CARBONO



BRIDA TH		Rating: 900LBS
Especificaciones		
<b>Material</b>	Acero carbono ASTM A105	
<b>Normativa</b>	NACE MR 0175	



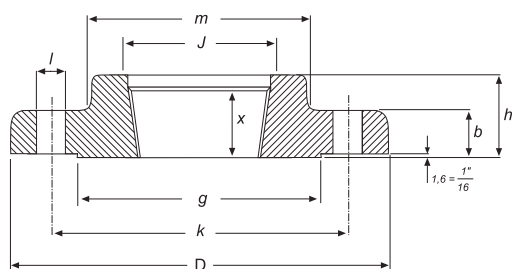
### BRIDA TH 900LBS

DN	D	J	b	h	x	m	g	Nº tal.	l	k	Peso (kg.)
1/2"											
3/4"											
1"											
1.1/4"											
1.1/2"											
2"											
2.1/2"											
Utilizar dimensiones de 1500LBS para estas medidas											
3"	241,3	92,2	38,1	53,8	41,1	127,0	127,0	8	25,4	190,5	11,6
4"	292,1	117,6	44,4	69,8	47,8	158,7	157,2	8	31,7	234,9	19,7
5"	349,2	144,5	50,8	79,2	53,8	190,5	185,6	8	35,0	279,4	31,9
6"	381,0	171,4	55,6	85,8	57,1	234,9	215,9	12	31,7	317,5	41,1
8"	469,9	222,2	63,5	101,6	63,5	298,4	269,7	12	38,1	393,7	70,7
10"	546,1	276,3	69,8	107,9	71,4	368,3	323,8	16	38,1	469,9	101,0
12"	609,6	328,7	79,4	117,3	76,2	419,1	381,0	20	38,1	533,4	133,0
14"	641,3	360,4	85,7	130,0	82,5	450,8	412,7	20	41,1	558,8	153,0
16"	704,8	411,2	88,9	133,3	85,9	508,0	469,9	20	44,4	616,0	185,0
18"	787,4	462,0	101,6	152,4	88,9	565,1	533,4	20	50,8	685,8	258,0
20"	857,2	512,8	107,9	158,7	91,9	622,3	584,2	20	53,8	749,3	317,0
24"	1.041,4	614,4	139,7	203,2	101,6	749,3	692,2	20	66,5	901,7	606,0

# THREADED

## BRIDAS TH 1500LBS ACERO CARBONO

BRIDA TH		Rating: 1500LBS
Especificaciones		
<b>Material</b>	Acero carbono ASTM A105	
<b>Normativa</b>	NACE MR 0175	



### BRIDA TH 1500LBS

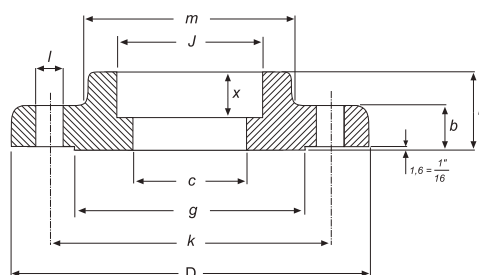
DN	D	J	b	h	x	m	g	N° tal.	l	k	Peso (kg.)
1/2"	120,6	23,6	22,3	31,7	22,3	38,1	35,0	4	22,3	82,5	1,74
3/4"	130,0	29,0	25,4	35,0	25,4	44,4	42,9	4	22,3	88,9	2,34
1"	149,3	35,8	28,4	41,1	28,4	52,3	50,8	4	25,4	101,6	3,44
1.1/4"	158,7	44,4	28,4	41,1	30,2	63,5	63,5	4	25,4	111,2	3,91
1.1/2"	177,8	50,5	31,7	44,4	31,7	69,8	73,1	4	28,4	123,9	5,36
2"	215,9	63,5	38,1	57,1	38,1	104,6	91,9	8	25,4	165,1	9,85
2.1/2"	244,3	76,2	41,1	63,5	47,7	123,9	104,6	8	28,4	190,5	13,7

# SOCKETWELD

## BRIDAS SW 150LBS ACERO CARBONO



BRIDA SW		Rating: 150LBS
Especificaciones		
<b>Material</b>	Acero carbono ASTM A105	
<b>Normativa</b>	NACE MR 0175	



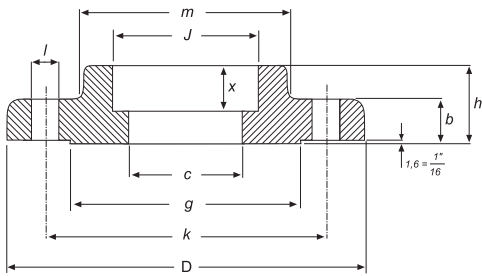
### BRIDA SW 150LBS

DN	D	c	J	x	b	h	m	g	Nº tal.	l	k	Peso (kg.)
1/4"	88,9	9,1	14,7	9,5	11,1	15,9	30,2	34,9	4	15,9	60,3	0,3
3/8"	88,9	12,4	18,3	9,5	11,1	15,9	30,2	34,9	4	15,9	60,3	0,4
1/2"	88,9	15,7	22,35	9,5	11,1	15,9	30,2	34,9	4	15,9	60,3	0,4
3/4"	98,4	15,7	27,7	11,1	12,7	15,9	38,1	42,9	4	15,9	69,8	0,7
1"	107,9	20,8	34,5	12,7	14,3	17,5	49,2	50,8	4	15,9	79,4	0,9
1.1/4"	117,5	26,7	43,2	14,3	15,9	20,6	58,7	63,5	4	15,9	88,9	1,2
1.1/2"	127,0	35,05	49,5	15,9	17,5	22,2	65,1	73,0	4	15,9	98,4	1,5
2"	152,4	40,9	62,0	17,5	19,1	25,4	77,8	92,1	4	19,0	120,6	2,3
2.1/2"	177,8	62,7	74,7	19,05	22,3	28,6	90,5	104,8	4	19,0	139,7	3,7
3"	190,5	78,0	90,7	20,6	23,8	30,2	107,9	127,0	4	19,0	152,4	4,2
3.1/2"	215,9	90,2	103,4	22,2	23,8	31,7	122,2	139,7	8	19,0	177,8	5,3
4"	228,6	102,4	116,1	23,8	23,8	33,3	134,9	157,2	8	19,0	190,5	5,9
5"	254,0	128,3	143,8	23,8	23,8	36,5	163,5	185,7	8	22,2	215,9	7,0
6"	279,4	154,2	170,7	27,0	25,4	39,7	192,1	215,9	8	22,2	241,3	8,4
8"	342,9	202,7	221,5	31,7	28,6	44,4	246,1	269,9	8	22,2	298,4	13,0
10"	406,4	254,5	276,35	33,3	30,2	49,2	304,8	323,8	12	25,4	361,19	19,5
12"	482,6	304,8	327,15	39,7	31,8	55,6	365,1	381,0	12	25,4	431,18	29,5
14"	533,4	336,55	359,15	41,3	34,9	57,1	400,0	412,7	12	28,6	476,2	41,0
16"	596,9	387,35	410,5	44,4	36,5	63,5	457,2	469,9	16	28,6	539,7	44,5
18"	635,0	438,15	461,8	49,2	39,7	68,3	504,8	533,4	16	31,7	577,8	59,0
20"	698,5	488,95	513,1	54,0	42,9	73,0	558,8	584,2	20	31,7	635,0	75,0
24"	812,8	590,55	615,95	63,5	47,6	82,5	663,6	692,1	20	34,9	749,3	100,0

# SOCKETWELD

## BRIDAS SW 300LBS ACERO CARBONO

BRIDA SW		Rating: 300LBS
Especificaciones		
Material	Acero carbono ASTM A105	
Normativa	NACE MR 0175	



### BRIDA SW 300LBS

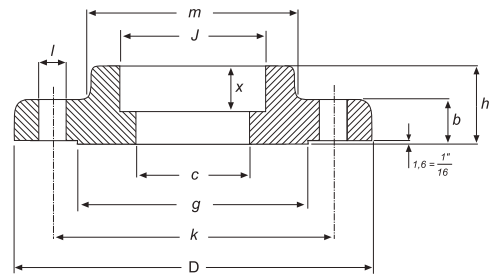
DN	D	c	J	x	b	h	m	g	N° tal.	l	k	Peso (kg.)
1/4"	95,2	9,1	14,7	9,5	14,3	22,2	38,1	34,9	4	15,9	66,7	0,5
3/8"	95,2	12,4	18,3	9,5	14,3	22,2	38,1	34,9	4	15,9	66,7	0,6
1/2"	95,2	15,7	22,35	9,5	14,3	22,2	38,1	34,9	4	15,9	66,7	0,7
3/4"	117,5	20,8	27,7	11,1	15,9	25,4	47,6	42,9	4	19,05	82,5	1,2
1"	123,8	26,7	34,5	12,7	17,5	27,0	54,0	50,8	4	19,05	88,9	1,4
1.1/4"	133,35	35,05	43,2	14,3	19,05	27,0	63,5	63,5	4	19,05	98,4	1,9
1.1/2"	155,6	40,9	49,5	15,9	20,6	30,2	69,8	73,0	4	22,2	114,3	2,8
2"	165,1	52,6	62,0	17,5	22,2	33,3	84,1	92,1	8	19,05	127,0	3,3
2.1/2"	190,5	62,7	74,7	19,05	25,4	38,1	100,0	104,8	8	22,2	149,2	4,6
3"	209,55	78,0	90,7	20,6	28,6	42,9	117,5	127,0	8	22,2	168,3	6,3
3.1/2"	228,6	90,2	103,4	22,2	30,2	44,4	133,35	139,7	8	22,2	184,15	7,8
4"	254,0	102,4	116,1	23,8	31,8	47,6	146,05	157,2	8	22,2	200,0	10,2

# SOCKETWELD

BRIDAS SW 600LBS ACERO CARBONO



BRIDA SW		Rating: 600LBS
Especificaciones		
Material	Acero carbono ASTM A105	
Normativa	NACE MR 0175	



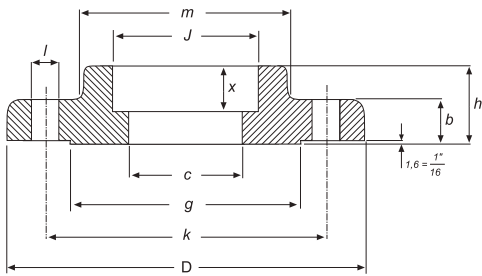
## BRIDA SW 600LBS

DN	D	c	J	x	b	h	m	g	Nº tal.	l	k	Peso (kg.)
1/4"	95,2	7,6	14,7	9,5	14,3	22,2	38,1	34,9	4	15,9	66,7	0,6
3/8"	95,2	10,7	18,3	9,5	14,3	22,2	38,1	34,9	4	15,9	66,7	0,7
1/2"	95,2	14,0	22,35	9,5	14,3	22,2	38,1	34,9	4	15,9	66,7	1,0
3/4"	117,5	18,8	27,7	11,1	15,9	25,4	47,6	42,9	4	19,05	82,5	1,6
1"	123,8	24,4	34,5	12,7	17,5	27,0	54,0	50,8	4	19,05	88,9	1,8
1.1/4"	133,35	32,5	43,2	14,3	20,6	28,6	63,5	63,5	4	19,05	98,4	2,6
1.1/2"	155,6	38,1	49,5	15,9	22,2	31,7	69,8	73,0	4	22,2	114,3	3,3
2"	165,1	49,3	62,0	17,5	25,4	36,5	84,1	92,1	8	19,05	127,0	3,9
2.1/2"	190,5	58,9	74,7	19,05	28,6	41,3	100,0	104,8	8	22,2	149,2	6,0
3"	209,55	73,7	90,7	20,6	31,8	46,0	117,5	127,0	8	22,2	168,3	7,4
3.1/2"	228,6	85,3	103,4	22,2	34,9	49,2	133,35	139,7	8	25,4	184,15	9,5

# SOCKETWELD

BRIDAS SW 1500LBS ACERO CARBONO

BRIDA SW		Rating: 1500LBS
Especificaciones		
Material	Acero carbono ASTM A105	
Normativa	NACE MR 0175	



## BRIDA SW 1500LBS

DN	D	c	J	x	b	h	m	g	Nº tal.	l	k	Peso (kg.)
1/2"	120,6	A especificar por el cliente	22,3	9,6	22,3	31,7	38,1	35,0	4	22,3	82,5	1,80
3/4"	130,0		27,7	11,1	25,4	35,0	44,4	42,9	4	22,3	88,9	2,41
1"	149,3		34,5	12,7	28,4	41,1	52,3	50,8	4	25,4	101,6	3,55
1.1/4"	158,7		43,2	14,2	28,4	41,1	63,5	63,5	4	25,4	111,2	4,02
1.1/2"	177,8		49,5	15,7	31,7	44,5	69,8	73,1	4	28,4	123,9	5,45
2"	215,9		62,0	17,5	38,1	57,1	104,6	91,9	8	25,4	165,1	10,2
2.1/2"	244,3		74,7	19,0	41,1	63,5	123,9	104,6	8	28,4	190,5	13,9